



学校だより

やさしく
かしこく
たくましく

みどり市立笠懸小学校

令和元年9月20日

第10号



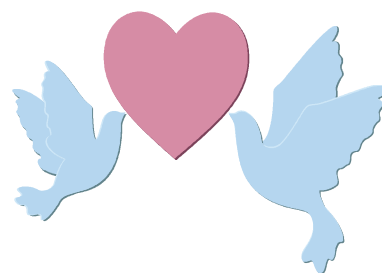
～ 9月の風景～

2学期が始まって1ヶ月近くが経とうとしていますが、本校でも日々、運動会の練習の音が響き渡っています。

本校では「**思いやり群馬県一**」というスローガンを掲げていますが、実際に**思いやりを形にすることができている児童がいる**というお話が学校に寄せられたため、9月10日の朝礼で、校長から全校の児童に紹介しました。

具体的には、車に積んであったチラシが路上に大量に散乱してしまったそうですが、近くを通りかかった本校の児童が、チラシを拾うのを手伝ってくれたとのこと。警察も駆けつける程だったようですが、警察から学校に連絡があり、本校児童の行いに対して感謝やお褒めの言葉をいただきました。

散乱しているチラシを拾うのを手伝う、という些細と言えは些細な行動ですが、実生活の中で、自分たちで気づき、どうしたらいいか考え、実際の行動に移せるということは、簡単そうでなかなか容易ではない気がします。今回の件はたくさんの思いやりの言動の中の一つの事例ですが、心理学では、他人に優しくしたり親切にしたりする方が幸福感が高まると言います。このような**思いやりの気持ちが具体的な行動として現れているということ**をうれしく思います。



また、9日は台風15号の接近に伴い、1時間遅れの登校となりましたが、登校班なども臨機応変に連絡を取り合って調整してくださっているというお話もあり大変感謝しております。報道では、千葉県を中心に甚大な被害が発生している様子が伝わってきますが、学校ではこのような自然災害が発生するたびに、繰り返し安全に関する意識を高めるための話をするようにしています。その都度、**自助・共助の意識を高める**とともに、日頃から万が一に備えておくことの必要性を感じます。

13日には、**不審者対応の避難訓練**が行われました。スクールサポーターさんが犯人役をしてくださったこともあり、とても臨場感のある訓練が行われました。6年生の教室に侵入することを想定して実施されましたが、校庭で取り押さえるところまでの訓練を行いました。以前は不審者対応の避難訓練を行うことはありませんでしたが、思いやりの行動が見られる一方で、不審者を想定した訓練を行わなければならない時代となってしまいました。



これからも、**安全・安心を第一**に考えた取組を行っていきたいと思います。

17日には、児童集会が行われ、保健委員会が「睡眠の大切さ」を全校児童に伝えました。小学校という発達段階を考慮しても、**睡眠の質と量をしっかり確保することが重要**です。御家庭でも、これを機に睡眠のことを話題にしてはいかがでしょうか。

運動会の御案内

9月上旬に運動会開催の通知を発出いたしましたが、改めて運動会について御案内いたします。詳細は各学年の通信等でご確認いただければと思いますが、当日はぜひご来場の上、子どもたちに温かい声援をお送りいただければと思います。

なお、運動会のプログラムと会場図を本校のホームページにアップしましたので、御活用ください。

- 1 日 時 令和元年9月28日(土) 8時50分～14時40分(予定)
- 2 場 所 みどり市立笠懸小学校 校庭

※雨天等で順延になった場合は、以下のとおりの実施となります。実施日ごとに持参するものが変わりますので、持ち物等の確認をお願いいたします。

	9月28日(土)が運動会の場合	9月29日(日)が運動会の場合	10月1日(火)が運動会の場合
9月28日(土)	運動会 ※弁当持参	休日	休日
9月29日(日)	休日	運動会 ※弁当持参	火曜日の授業※弁当持参
9月30日(月)	振替休業日	振替休業日	振替休業日
10月1日(火)	通常の授業	通常の授業	運動会 ※全校給食あり

3 荒天時の実施判断等

荒天時等の実施判断は当日6時頃に行う予定ですが、**延期の場合は、6時半前後にメール配信**いたします。**予定どおり実施する場合は、メール配信は行いません**ので、よろしくお願いいたします。

4 観覧上の留意点について

本校は大規模校であるため、当日は大変混み合うことが予想されます。会場図にも依頼事項が記載してありますが、運動会のスムーズな運営に向け、保護者・地域の方にも以下の点について御協力いただきたくお願い申し上げます。

- 学校周辺道路は、すべて駐車禁止区域ですので、駐車はご遠慮ください。
- 保護者席は、児童席後ろの通路の外側です。シートは保護者用通路のロープ外側に置いてください。また、会場準備中は、シートは置けませんので、ご了承ください。
- 会場図の撮影スペースでは、ビデオ、写真撮影を行えますが、撮影場所はお互い譲り合いながら順番で行ってください。尚、撮影スペースにはシートは置けません。
- 児童の競技中は、児童席で応援ができます。ただし、児童が戻ったら速やかに席を空けてください。また移動の妨げとなるため、保護者用通路での応援、撮影はご遠慮ください。
- 学校敷地内全面禁煙となっております。喫煙は敷地外でお願いいたします。吸い殻、その他のゴミはお持ち帰り願います。アルコール類もご遠慮ください。
- トイレは、体育小屋トイレ(男女)・プレハブトイレ(男女)をご使用ください。